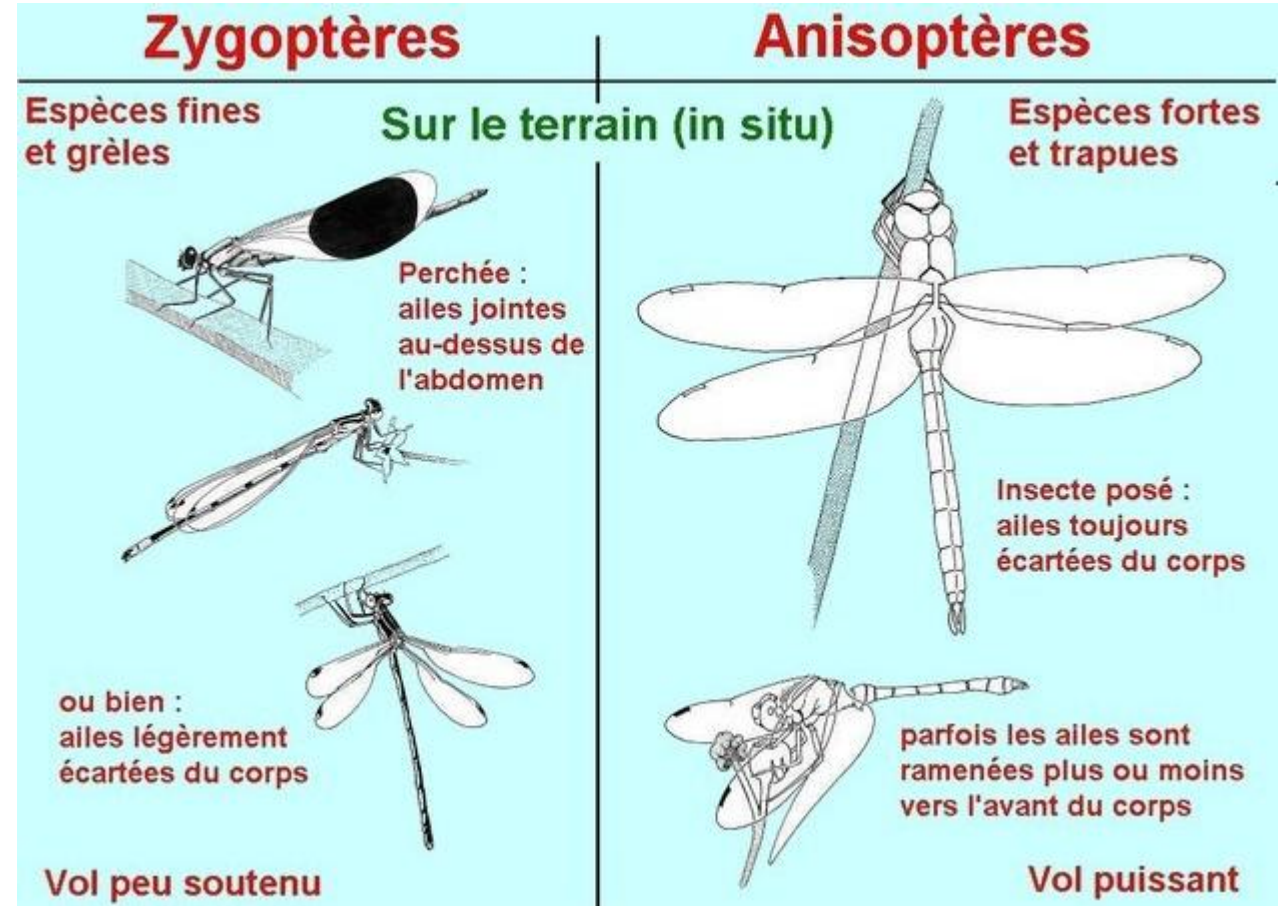


Odonates vallée de l'Escaut

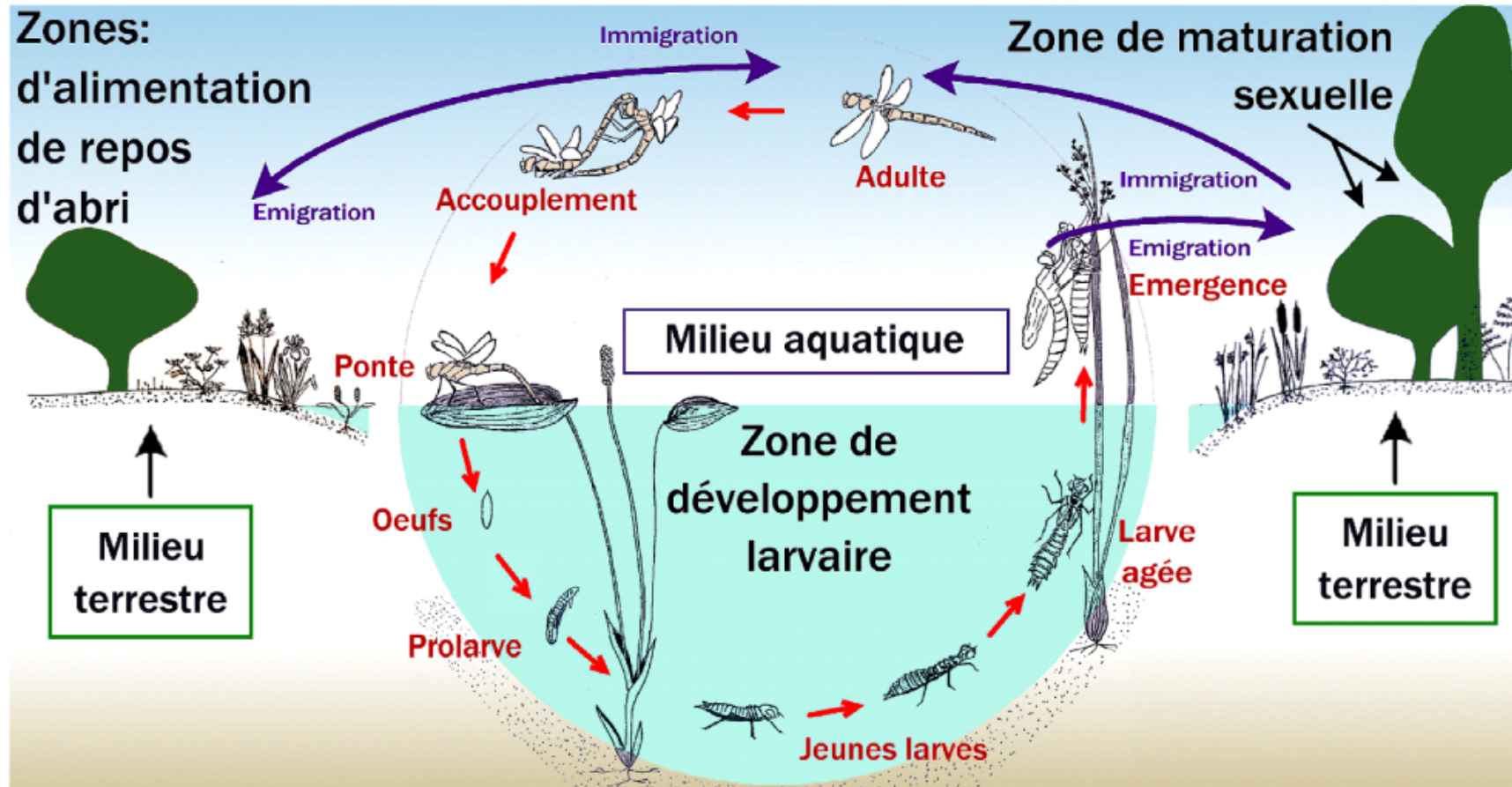
Libellules de la vallée de l'Escaut



Une Libellule ?



Le cycle de vie



Un habitat d'espèce complexe

Libellules de la vallée de l'Escaut

Diversité

+6300 espèces monde

143 espèces en Europe

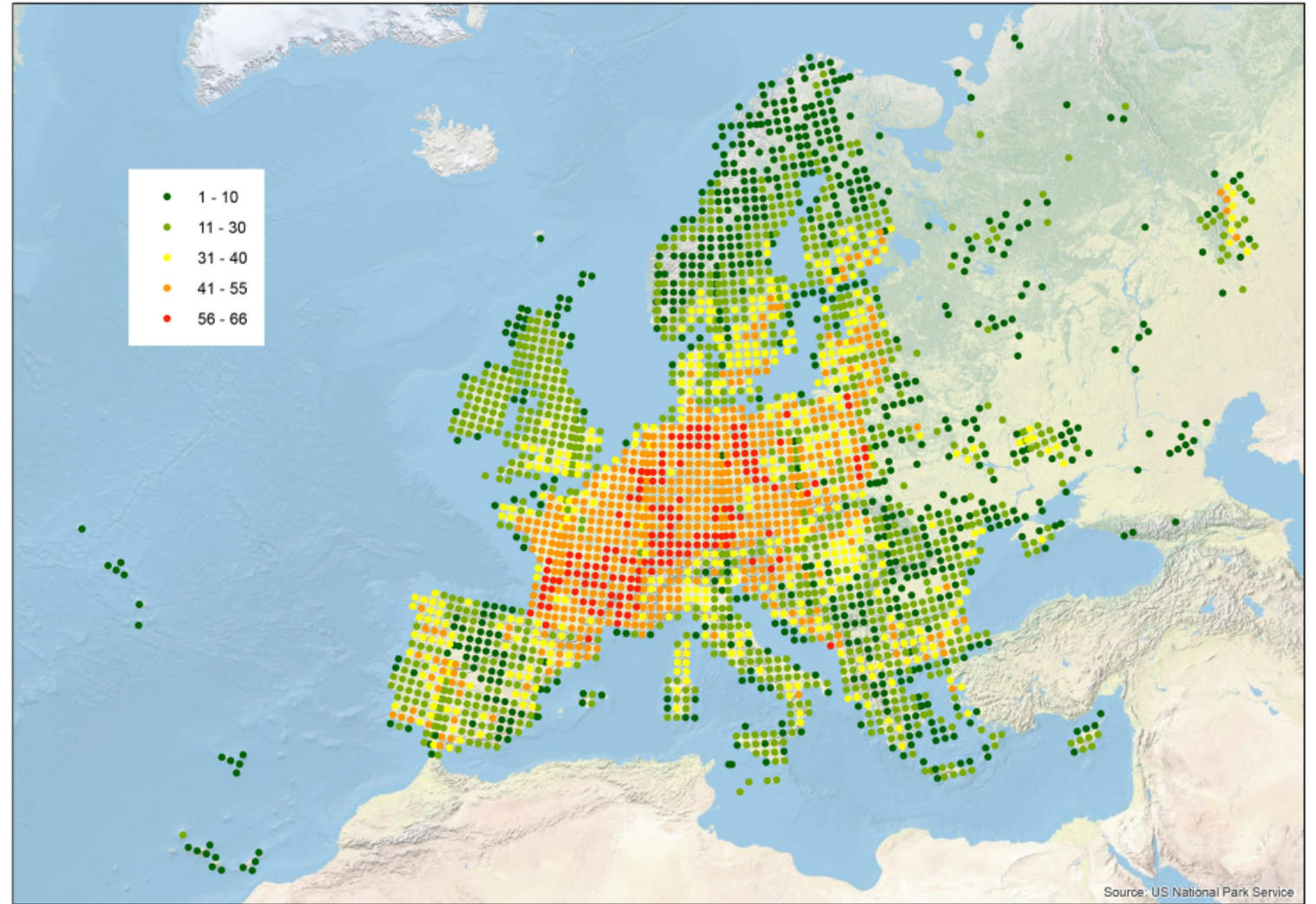


Fig. 1 Diversity map of the 143 European dragonfly species

Diversité

Flandres : 70 espèces

Wallonie : 67 espèces

Hauts de France : 63 espèces

Vallée de l'Escaut : 43 espèces

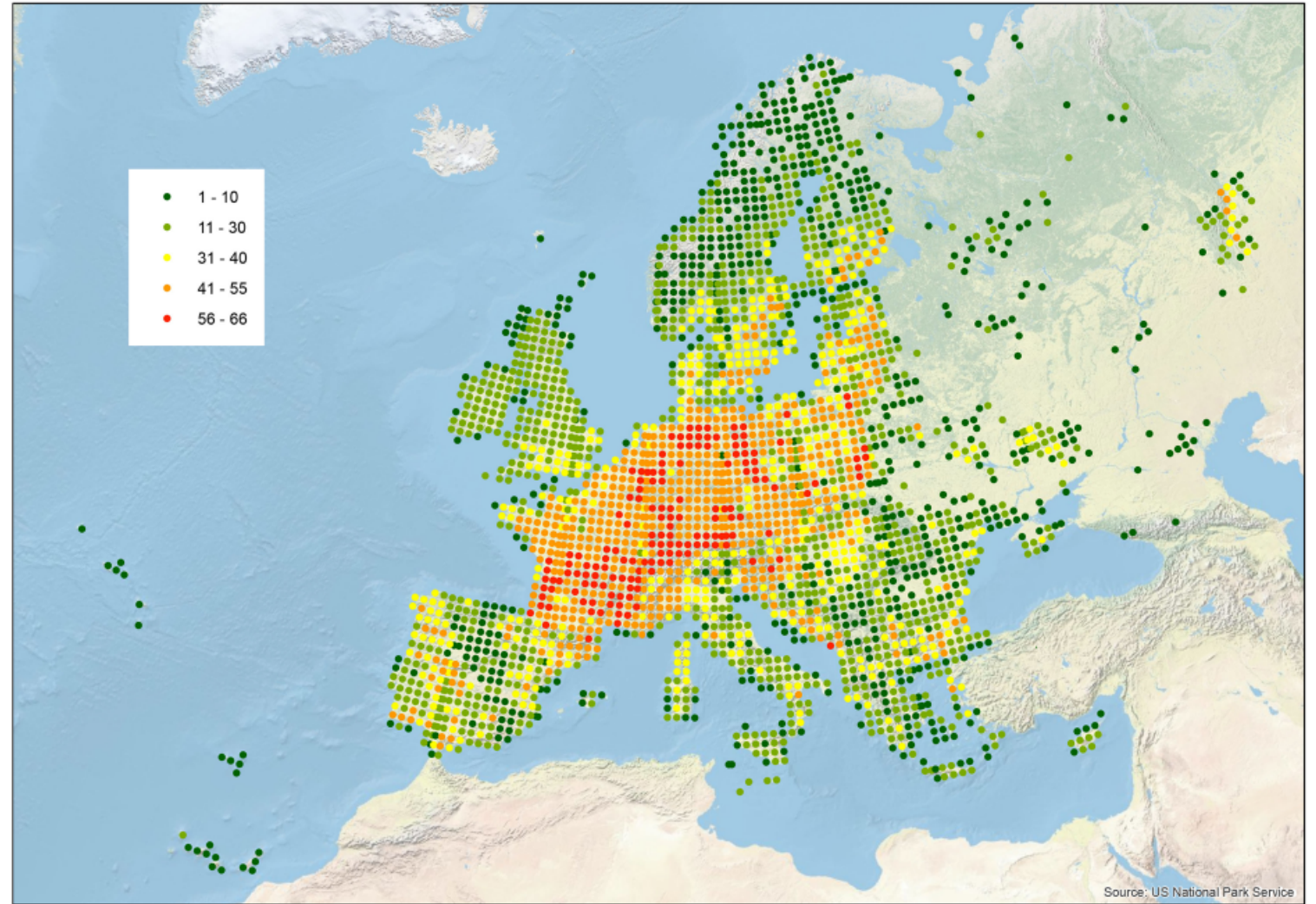


Fig. 1 Diversity map of the 143 European dragonfly species

Habitats

Rivière voire ruisseau



Habitats

Rivière voire ruisseau



Calopteryx éclatant - Weidebeekjuffer



Par böhringer friedrich — Travail personnel, CC BY-SA 2.5, <https://commons.wikimedia.org/w/index.php?curid=60374134>

Calopteryx vierge - Bosbeekjuffer



Habitats

Canaux



Habitats

Canaux



Naiade de Vander Linden - Kanaaljuffer



Naiade aux yeux rouges - Grote roodoogjuffer



© J. David - Bretagne Vivante

Habitats

Canaux



Habitats

Canaux



Agrion élégant - Lantaarntje



Habitats

Mares et bras morts



Habitats

Mares et bras morts



Habitats

Mares et bras morts



Aesche bleue - Blauwe glazenmaker



Sympterym strié - Bruinrode heidelibel



Habitats

Carrières



Habitats

Carrières



Orthetrum bleissant - Beekoeverlibel



Espèces à enjeux

Aeschne printanière - Glassnijder



Etangs

Bras morts

Belles végétations

Situations contrastées

Espèces à enjeux

Agrion joli - Variabele waterjuffer



Plans d'eau et marais

Sensible à l'eutrophisation

Végétations bien développées

Espèces à enjeux

Gomphe gentil - Plasrombout



Plans d'eau, anciennes carrières,
plutôt de grandes tailles

Peu de végétations habituellement

Espèces à enjeux

Sympetrum noir - Zwarte heidelibel



Mares et plans d'eau acides et oligotrophes

Espèces à enjeux

Sympétrum vulgaire - Steenrode
heidelibel



Mares et plans d'eau eutrophes et
mésotrophes

Bien végétalisés

Libellules de la vallée de l'Escaut

Les nouvelles espèces ou devenues très communes



Aeschne affine - Zuidelijke glazenmaker



Anax napolitain - Zuidelijke keizerlibel



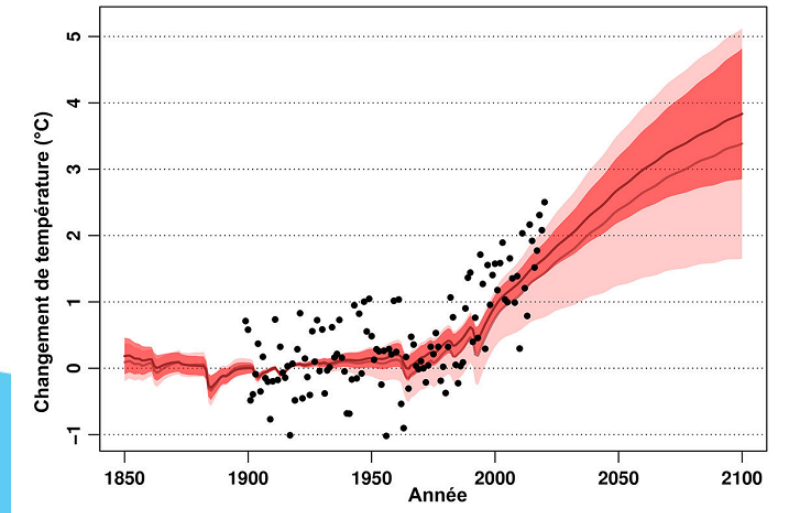
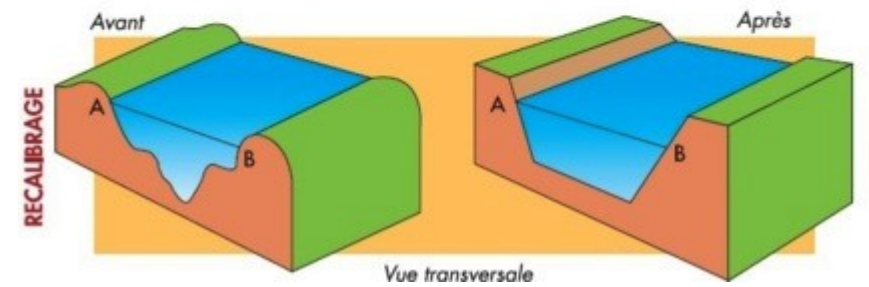
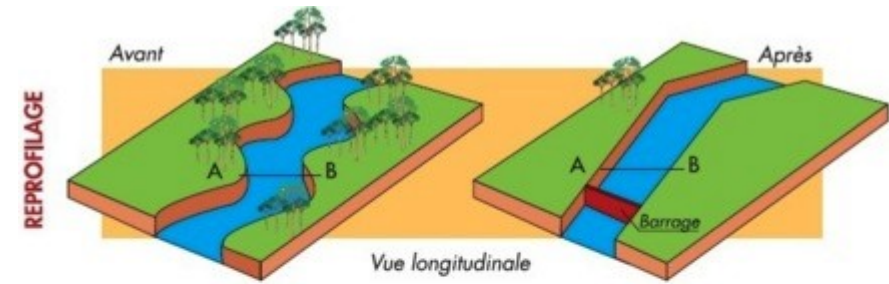
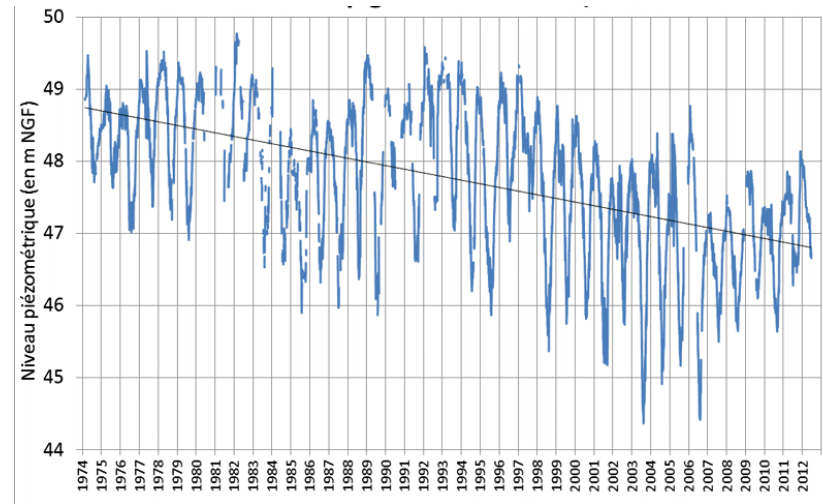
Libellule écarlate - Vuurlibél

Plutôt des espèces
« méridionales »

Milieus stagnants plutôt eutrophes



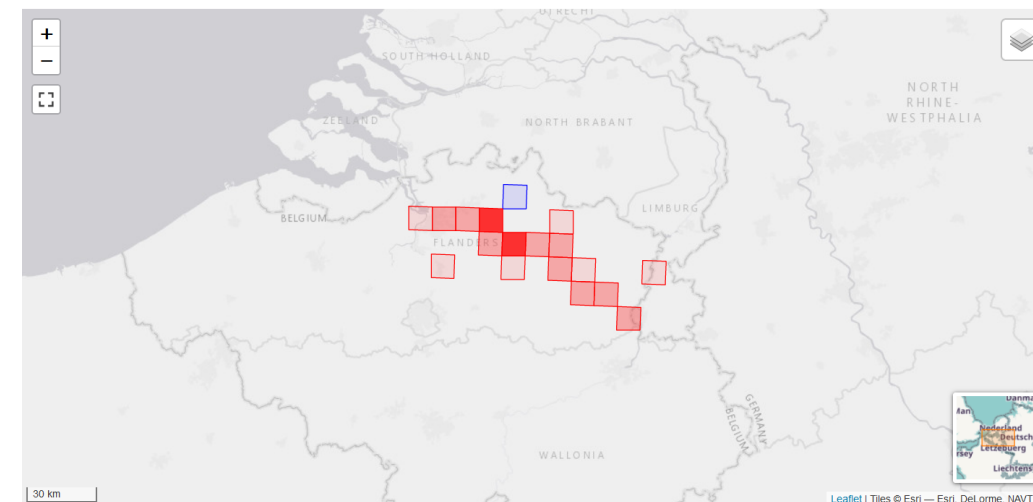
Les menaces



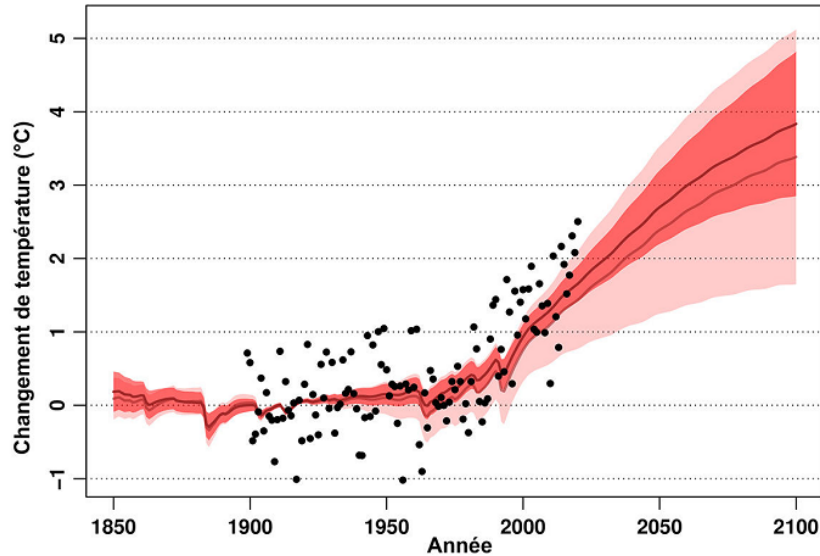
Quelles perspectives ?



Gomphe à pattes jaunes - Rivierrombout



Quelles perspectives ? Changement climatique



Received: 19 August 2020 | Revised: 23 February 2021 | Accepted: 8 March 2021

DOI: 10.1111/ddi.13274

RESEARCH ARTICLE

Diversity and Distributions WILEY

Winners and losers over 35 years of dragonfly and damselfly distributional change in Germany

Diana E. Bowler^{1,2,3} | David Eichenberg¹ | Klaus-Jürgen Conze⁴ | Frank Suhling⁵ | Kathrin Baumann⁶ | Theodor Benken⁷ | André Bönsel⁸ | Torsten Bittner⁹ | Arne Drews¹⁰ | André Günther¹¹ | Nick J.B. Isaac¹² | Falk Petzold¹³ | Marcel Seyring¹⁴ | Torsten Spengler⁶ | Bernd Trockur¹⁵ | Christoph Willigalla¹⁶ | Helge Bruelheide^{1,17} | Florian Jansen¹⁸ | Aletta Bonn^{1,2,3}

Situation contrastée

- Globalement positif sur la diversité (pour le moment...)
- Des espèces des milieux « froids » plutôt perdantes
- Des espèces plutôt méridionales gagnantes

Merci de votre attention

Vifs remerciements à Geert de Knijf, INBO et Gegrory Motte, SPW/OFFH

