



Les Espèces Exotiques Envahissantes





Définition

Espèce exotique envahissante

Espèce introduite par l'homme en dehors de son aire de répartition naturelle (volontairement ou fortuitement) et dont l'implantation et la propagation menacent les écosystèmes, les habitats ou les espèces indigènes avec des conséquences écologiques, économiques ou sanitaires négatives.

Présence et impacts des EEE

“ Un département français voit
s’installer en moyenne tous les dix ans
12 nouvelles EEE (ONB, 2021). ”



FLORE EEE sur le SAGE Escaut

62 plantes EEE
dont 10 réglementées

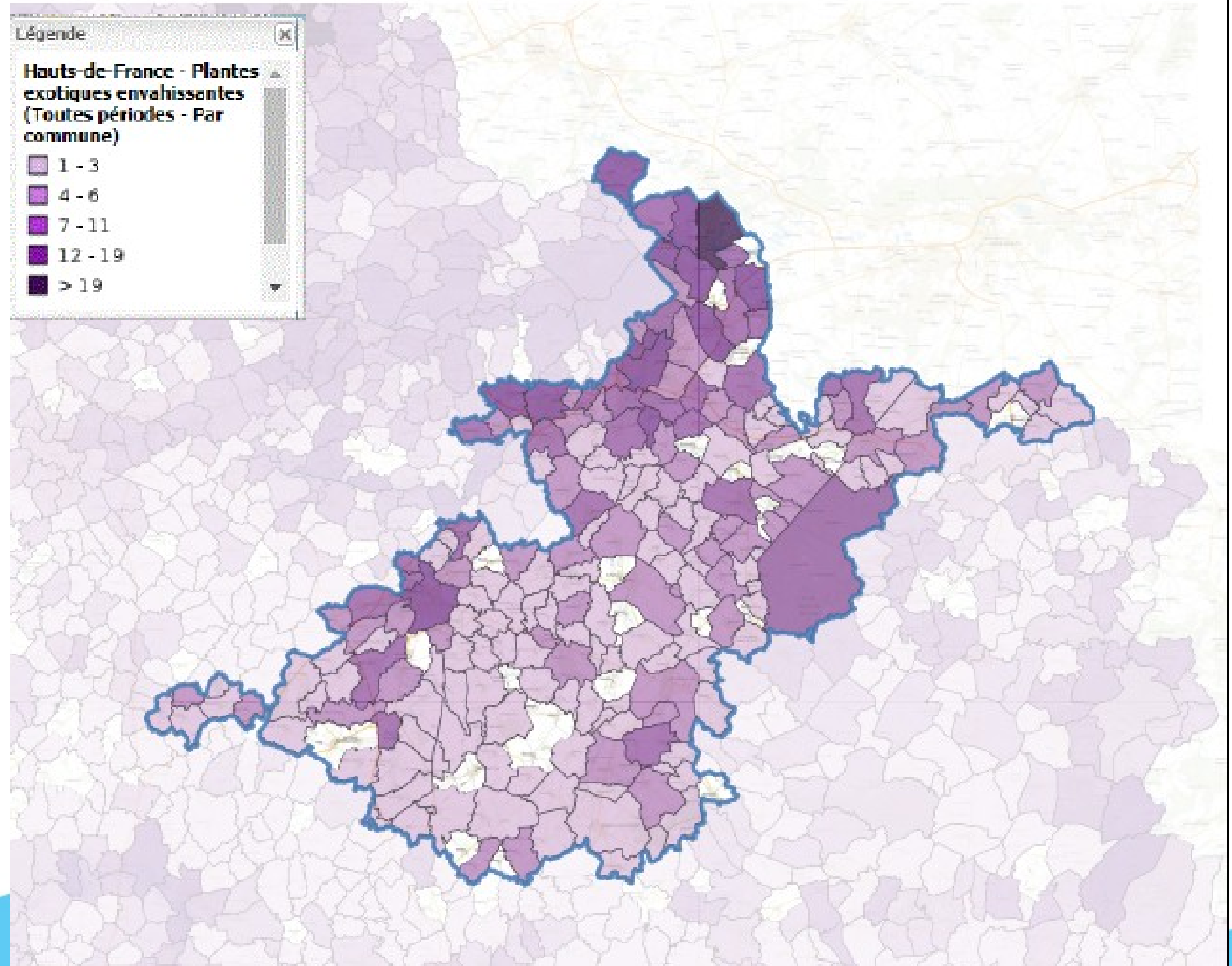
(Ailante gl./Herbe P./Crassule H./Elodée N./Berce du
C./Hydrocotyle F. R./Jussie P./Myriophylle B et H./Balsamine H)

Des plantes aquatiques,
herbacées et ligneuses



Les plantes exotiques envahissantes du SAGE Escaut

Réalisation : DREAL Hdf / SEN / PNB
le 15/05/2023
Sources :
Digitale2 CBNEI
Fond de carte :
©Plan IGN v20



Sur le SAGE Escaut



Hydrocotyle fausse renoncule



Jussie à grandes fleurs



Buddleia de David



Myriophylle hétérophylle



Renouées asiatiques



Elodée nutall



Balsamine de l'Himalaya

En région Hauts-de-France

Zoom sur la Berce du Caucase



Carte de répartition
communale de la Berce du
Caucase en
Hauts-de-France
2021/2022

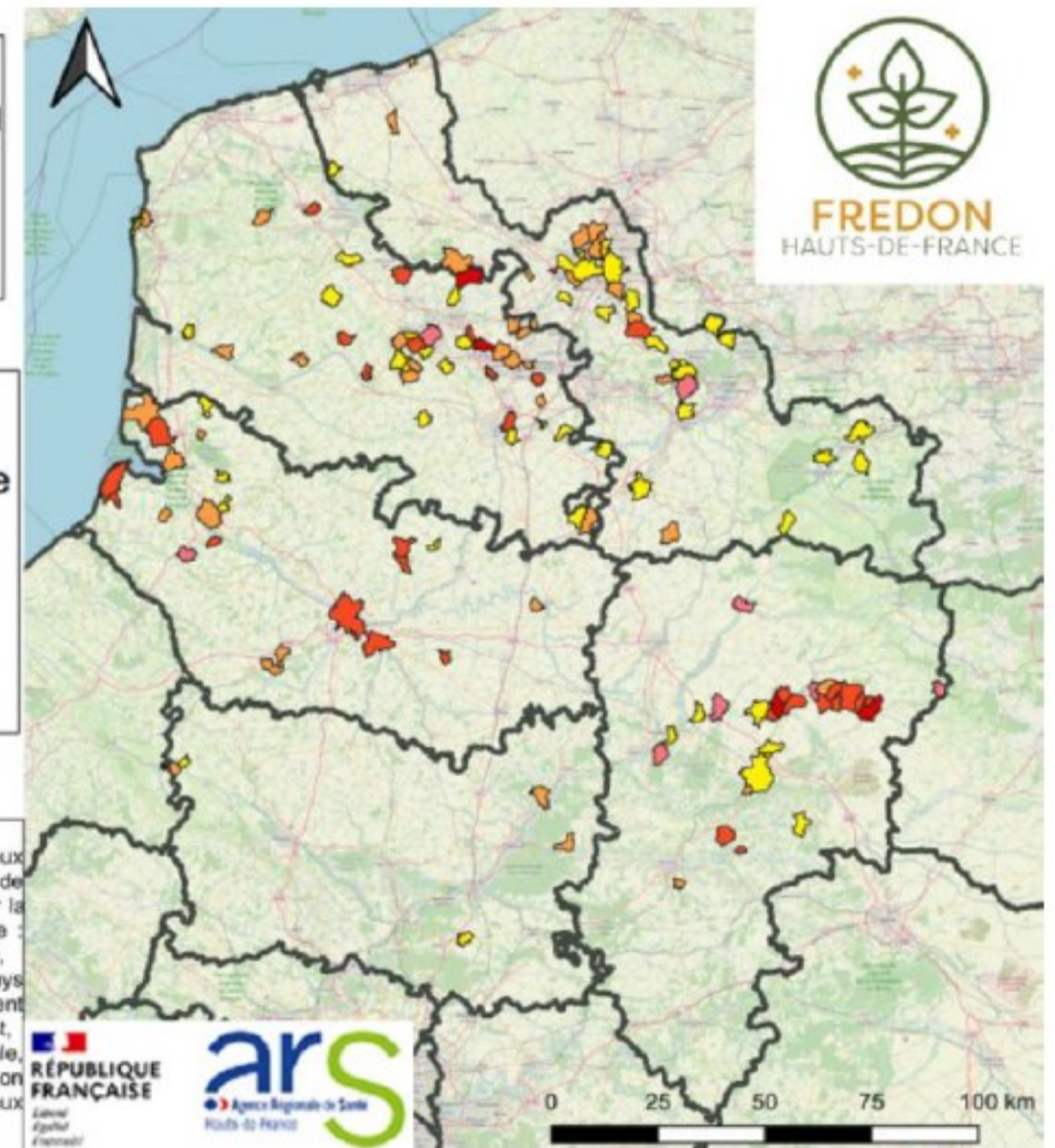
Légende

Etendue de la Berce du Caucase

- 1 pied isolé
- 2 à 10 pieds
- 11 à 100 pieds
- 101 à 1000 pieds
- Plus de 1000 pieds

Sources :

ADREE, ameva, DSF, Communauté d'agglomération des Deux Baies en Montreuillois, Conservatoire botanique national de Bailleul, 1994-2022 - DIGITALE - Système d'information sur la flore et la végétation sauvage du Nord-Ouest de la France : digitale.cbndl.org. Bailleul (Date d'extraction : 23/01/2023), Centre Permanent d'Initiatives pour l'Environnement des Pays de l'Aisne, Centre Permanent d'Initiatives pour l'Environnement des Pays de l'Oise, FREDON Hauts-de-France, iNaturalist, Métropole Européenne de Lille, PNR Caps et Marais d'Opale, Somme Nature, Syndicat Mixte pour le SAGE de la Lys, Union des syndicats d'aménagement et de gestion des milieux aquatiques



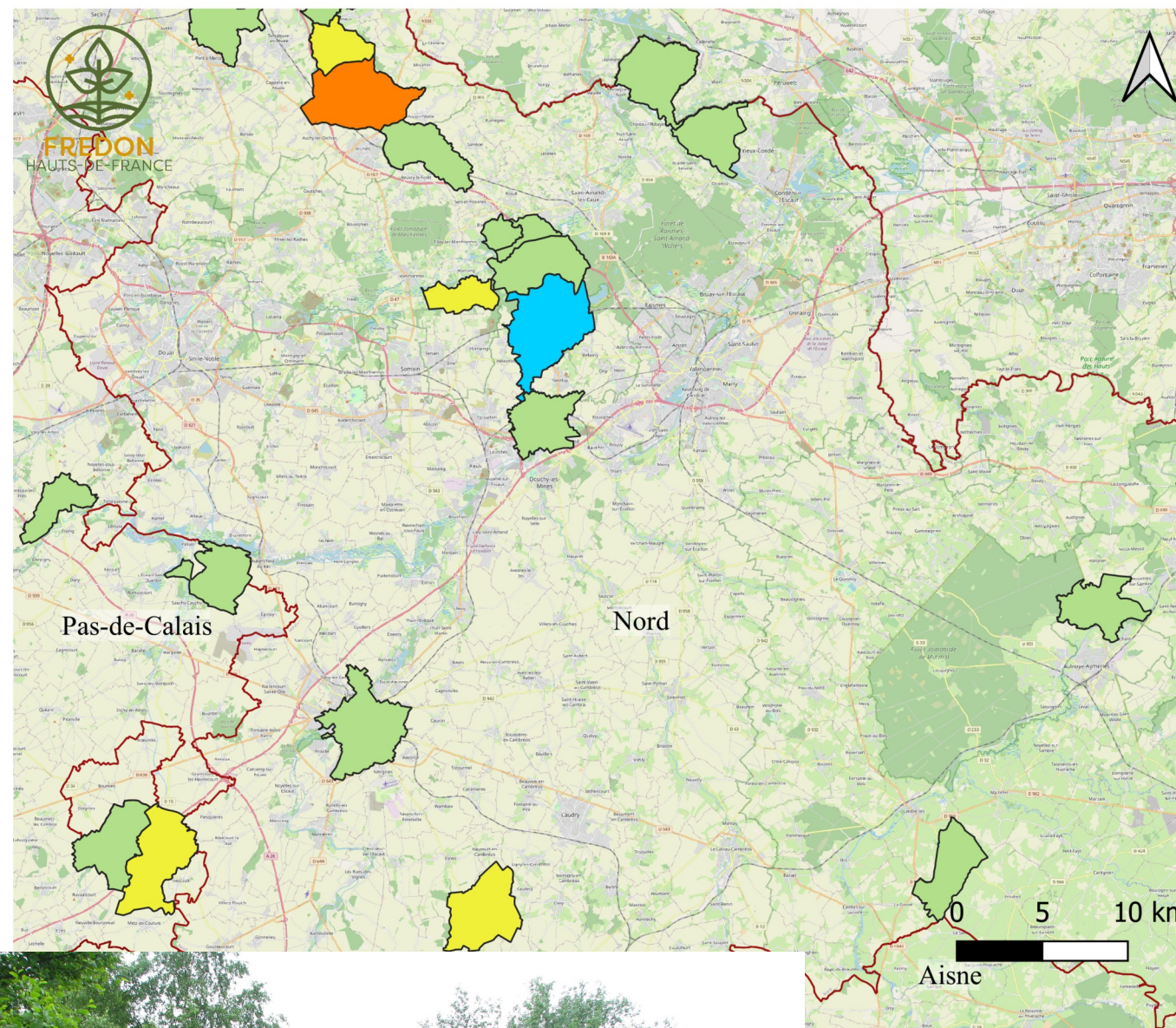
Sur le SAGE Escaut

Zoom sur la Berce du Caucase

GT coordonné et animé par Fredon HdF

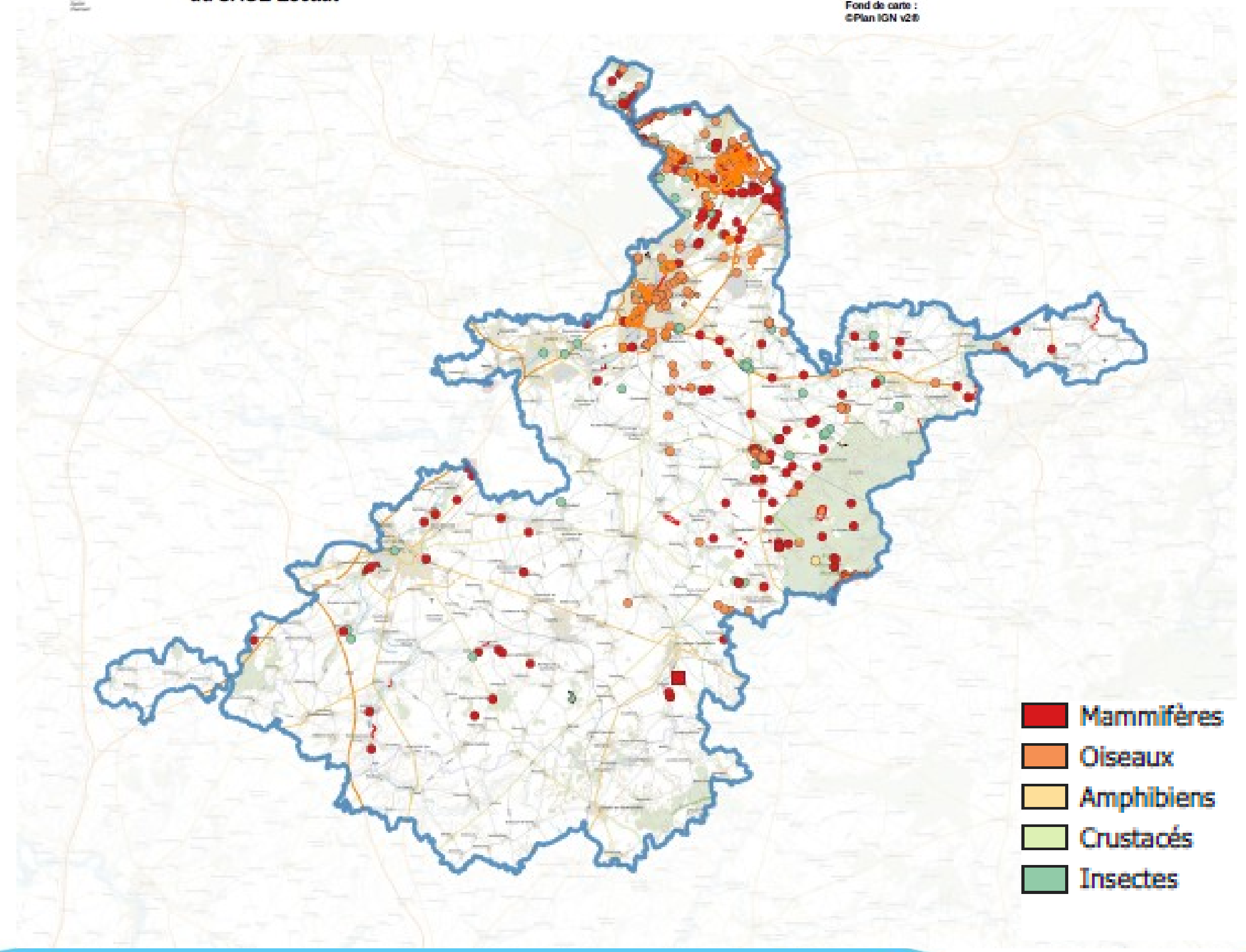
Plan d'action en cours:

- * animation d'un réseau
- * amélioration de la connaissance sur la répartition
- * former des observateurs et des référents (9 sessions programmées)
- * informer et sensibiliser sur les risques sanitaires et écologiques
- * informer réglementation et responsabilité dans la lutte
- * lutte contre l'apparition et propagation de l'espèce



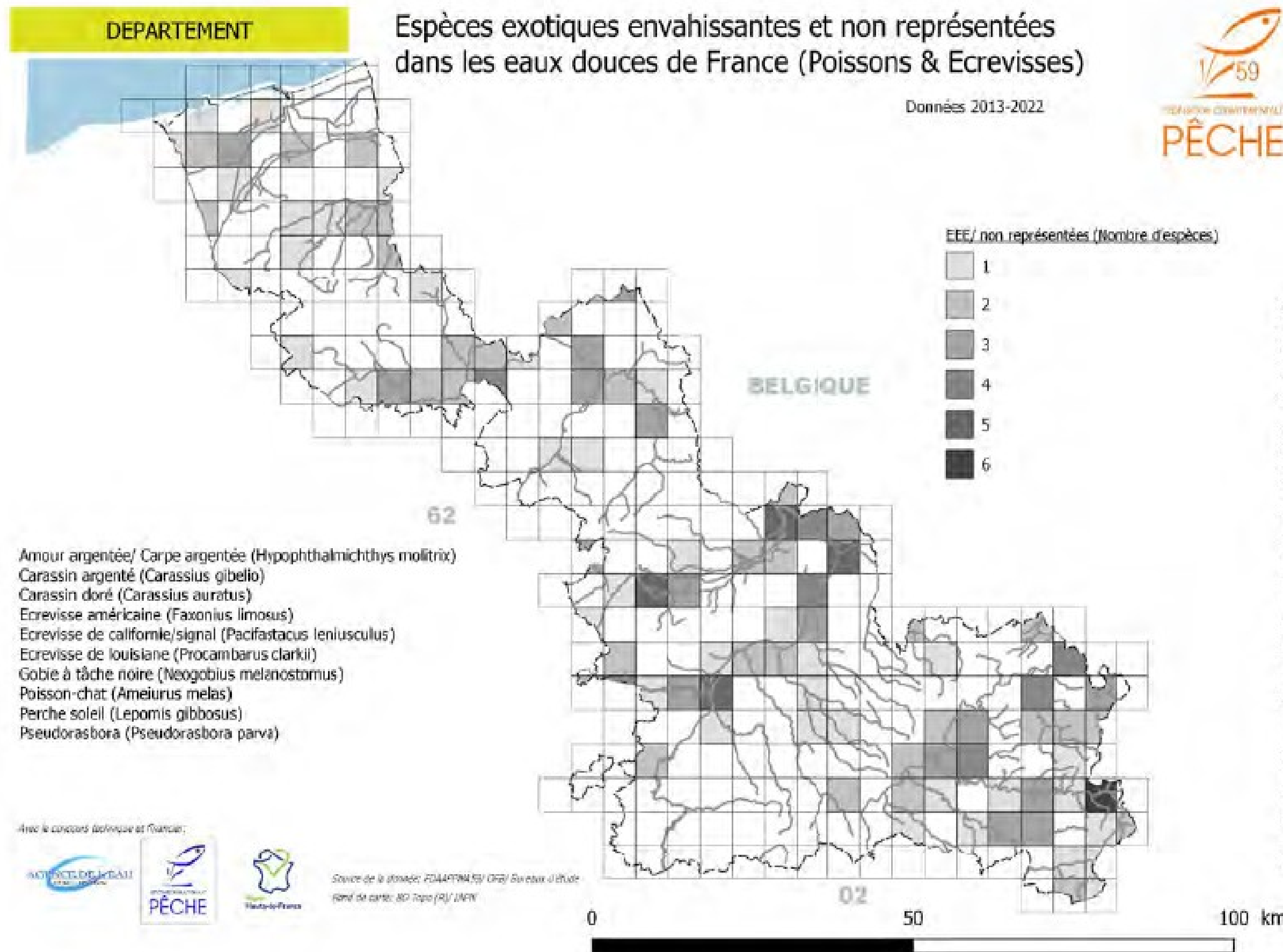
Faune EEE sur le SAGE Escaut

**13 sp réglementées
(dont 4 de niveau 1)**



Sur le SAGE Escaut

Poissons et écrevisses



Atlas de répartition espèces piscicoles et aquacoles (59) Edition du 17-02-2023

Sur le SAGE Escaut

Poissons et écrevisses réglementés

Perche soleil (*Lepomis gibbosus*)



Pseudorasbora (*Pseudorasbora parva*)

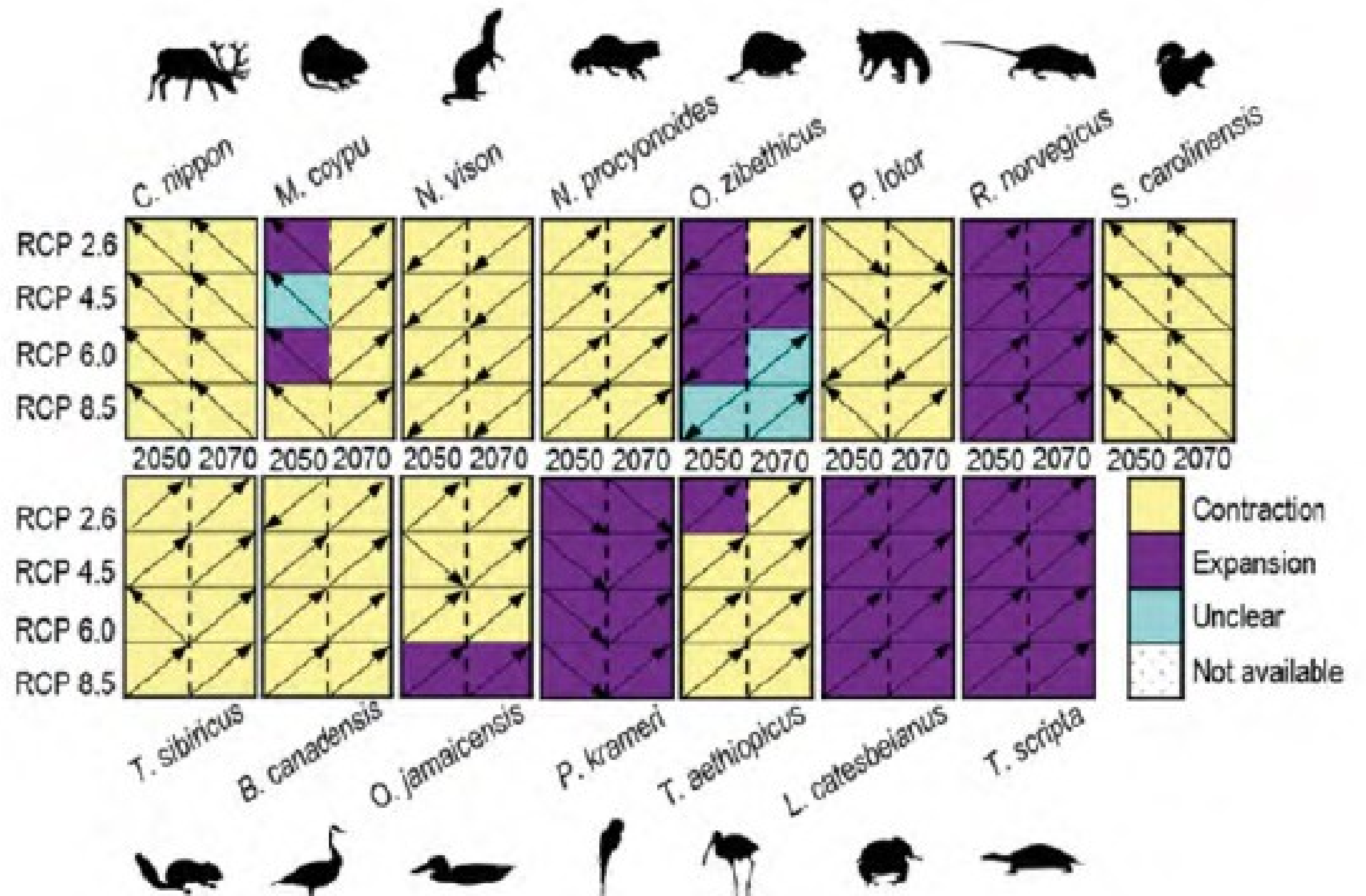


Crabe chinois (*Eiriocher sinensis*)



Ecrevisse américaine (*Faxonius limosus*)

EEE et changement climatique



Tendances générales des évolutions des aires favorables à 15 espèces de vertébrés exotiques

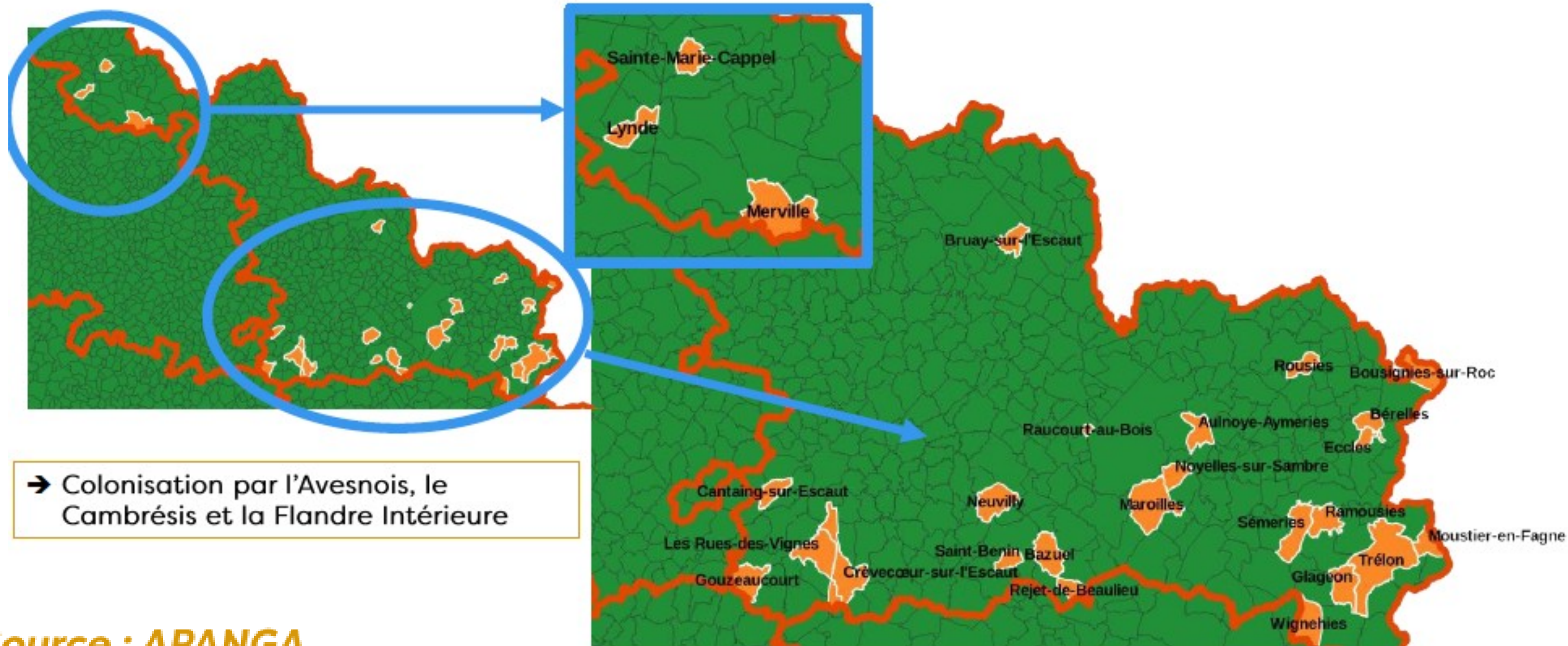
EEE et changement climatique

Bilan de la campagne de lutte de 2021



FREDON
HAUTS-DE-FRANCE

 Répartition des captures de ragondins dans le Nord en 2020/21 :



@J-L Hercent

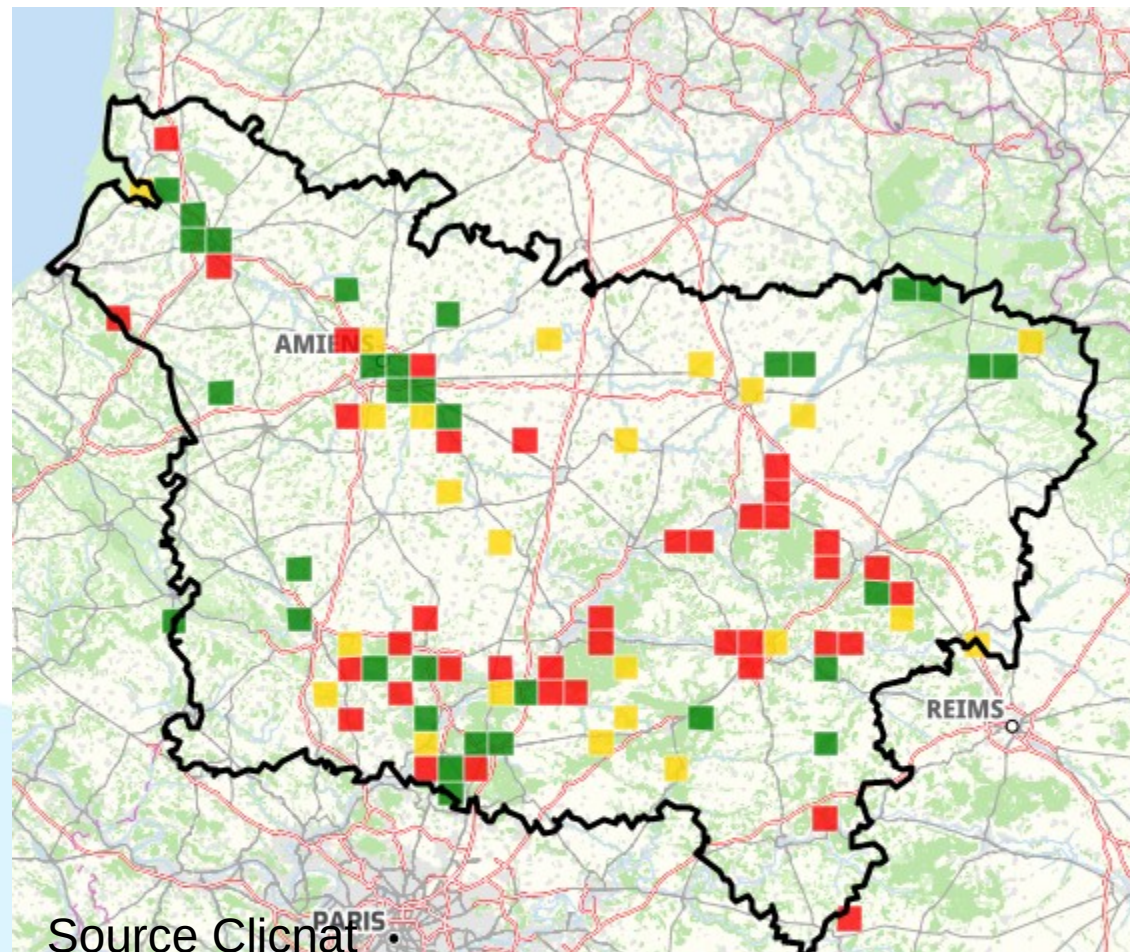
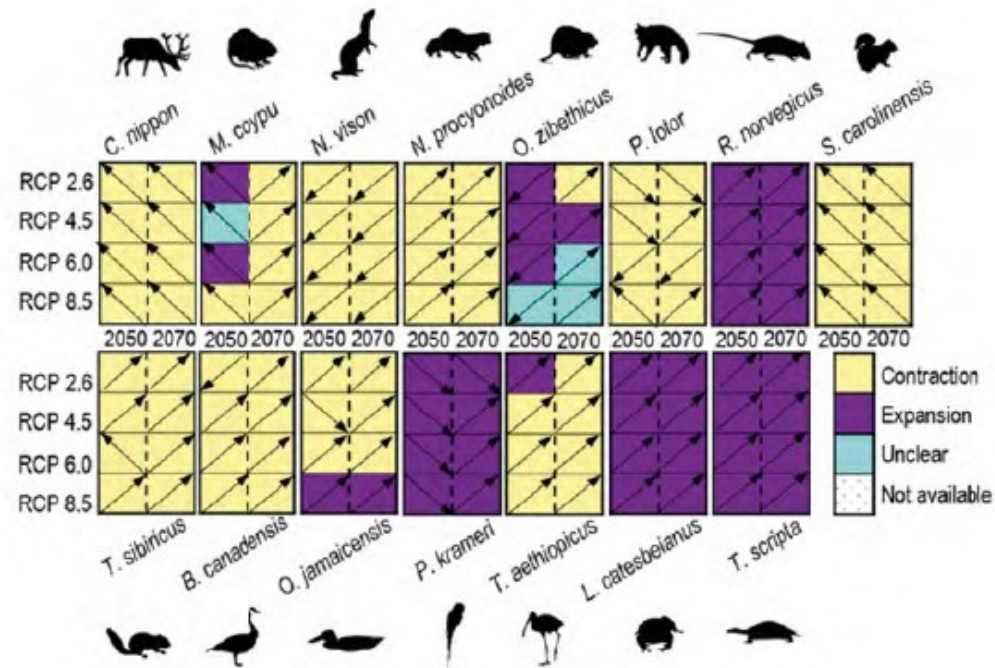
Source : APANGA

EEE et changement climatique

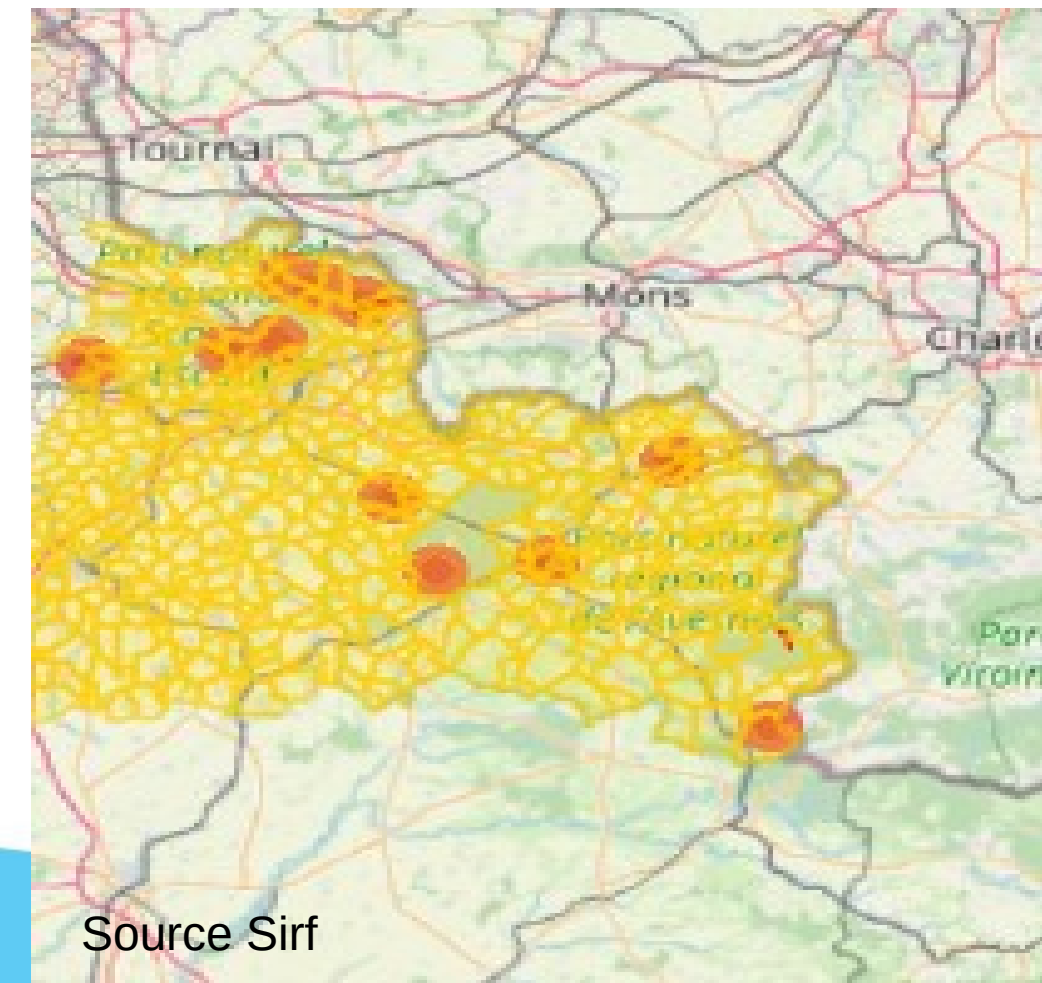
Pas de ponte viable en HdF
mais le changement climatique
pourrait modifier le succès
reproducteur



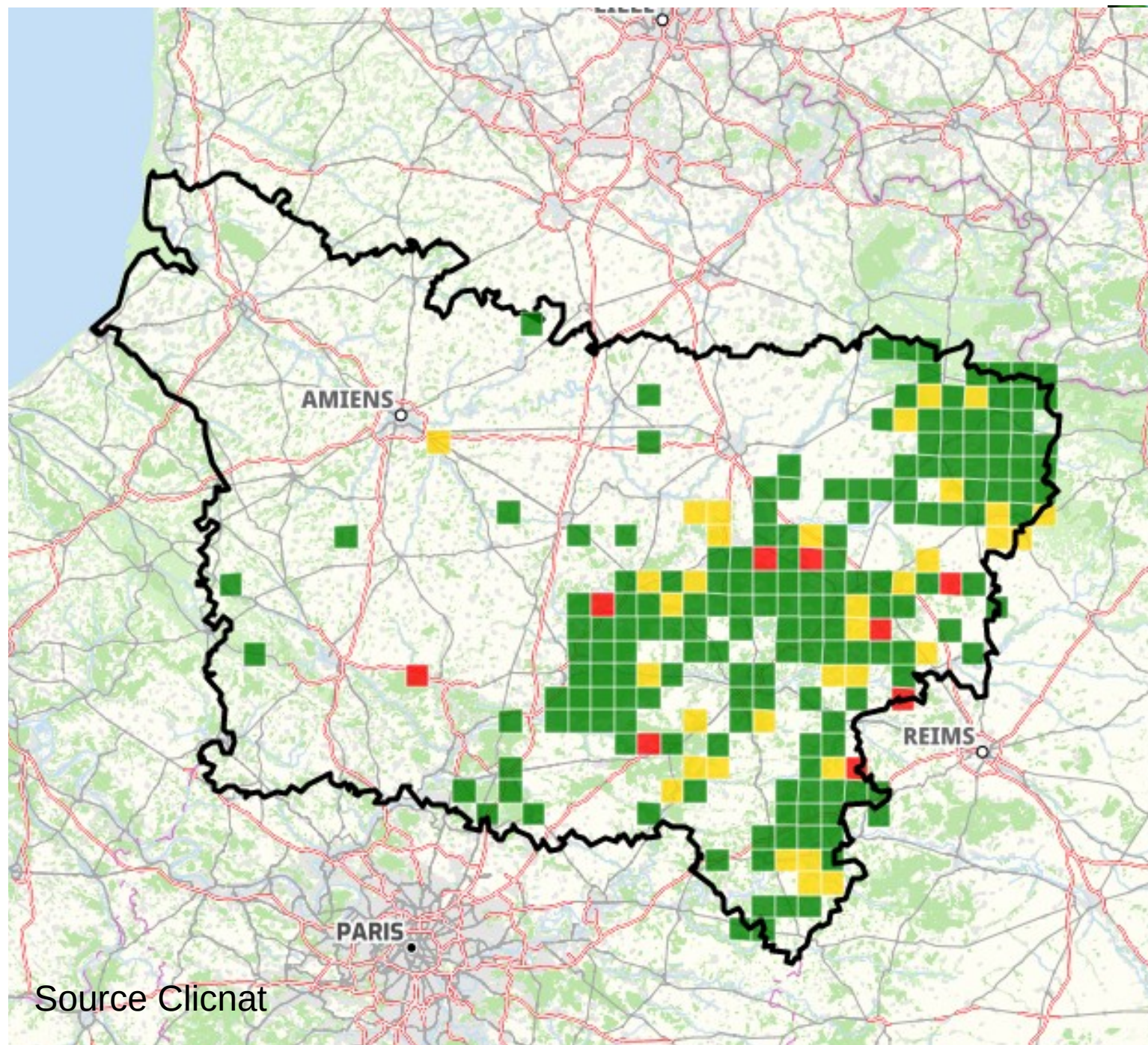
@J-L Hercent



Source Clicnat



Source Sirf

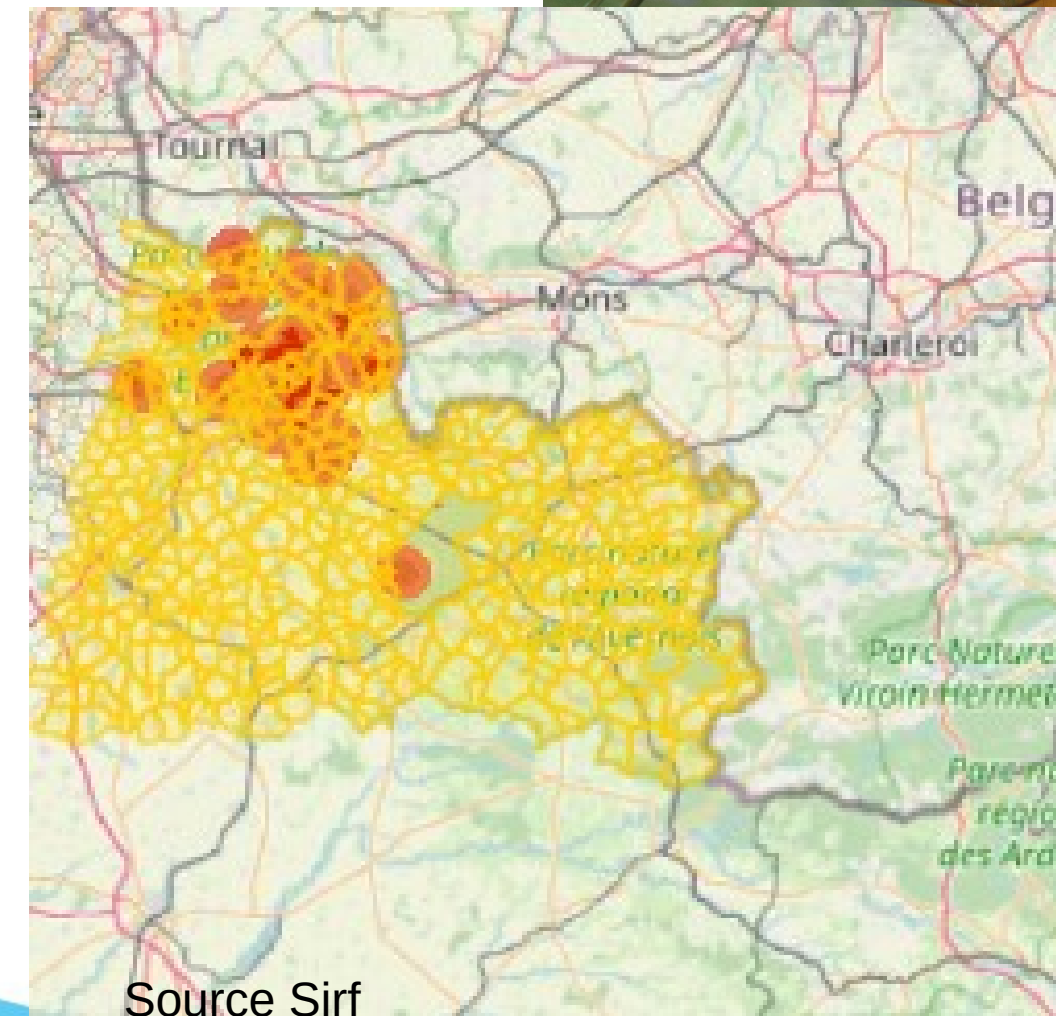


@A. Mercier

@B. Seignez



EEE en progression



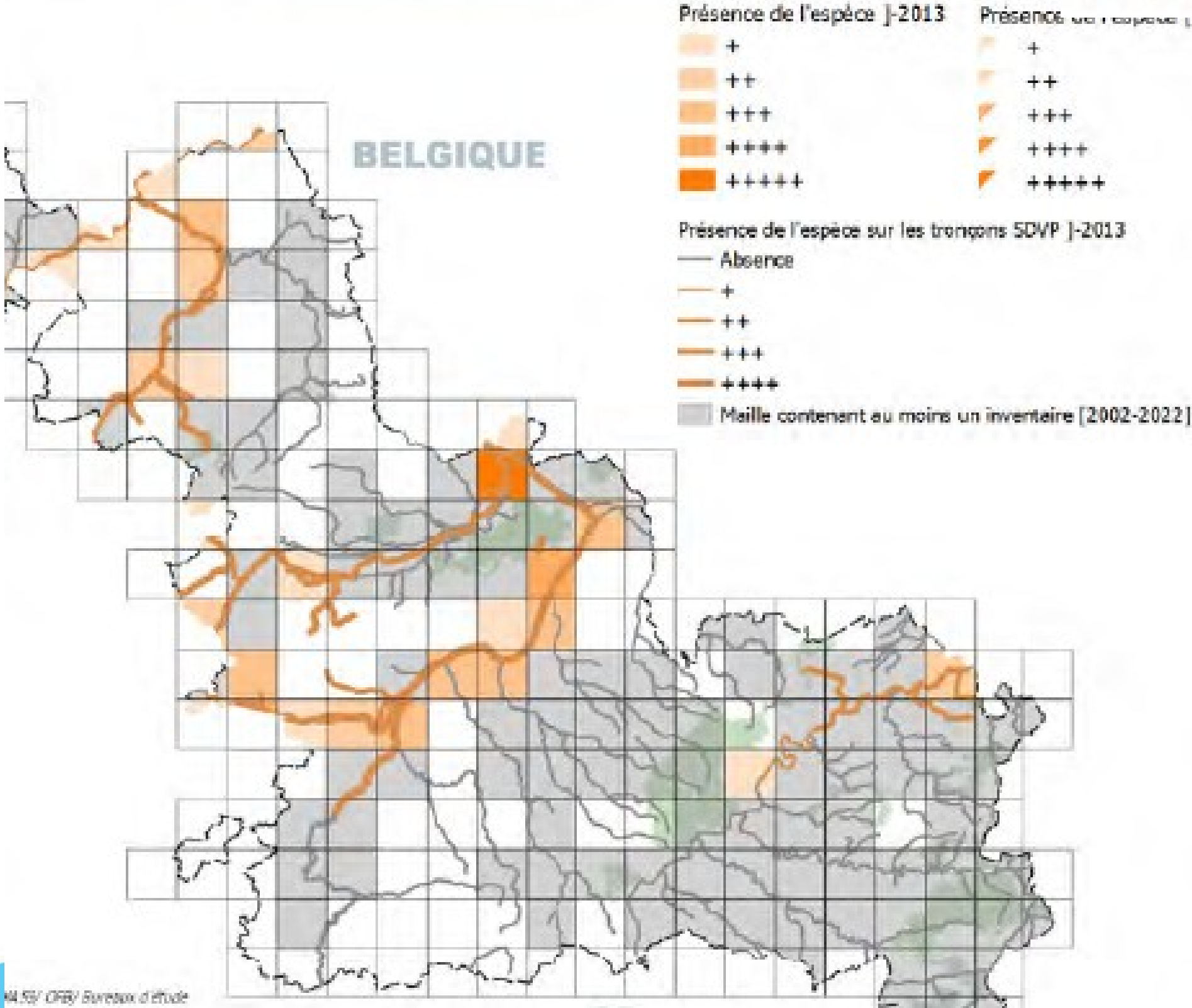
Dynamique d'une EEE

Zoom sur le gobie à tâche noire non réglementé EEE



Gobie à tâche noire (*Neogobius melanostomus*)

Espèce non représentée dans les eaux douces de France



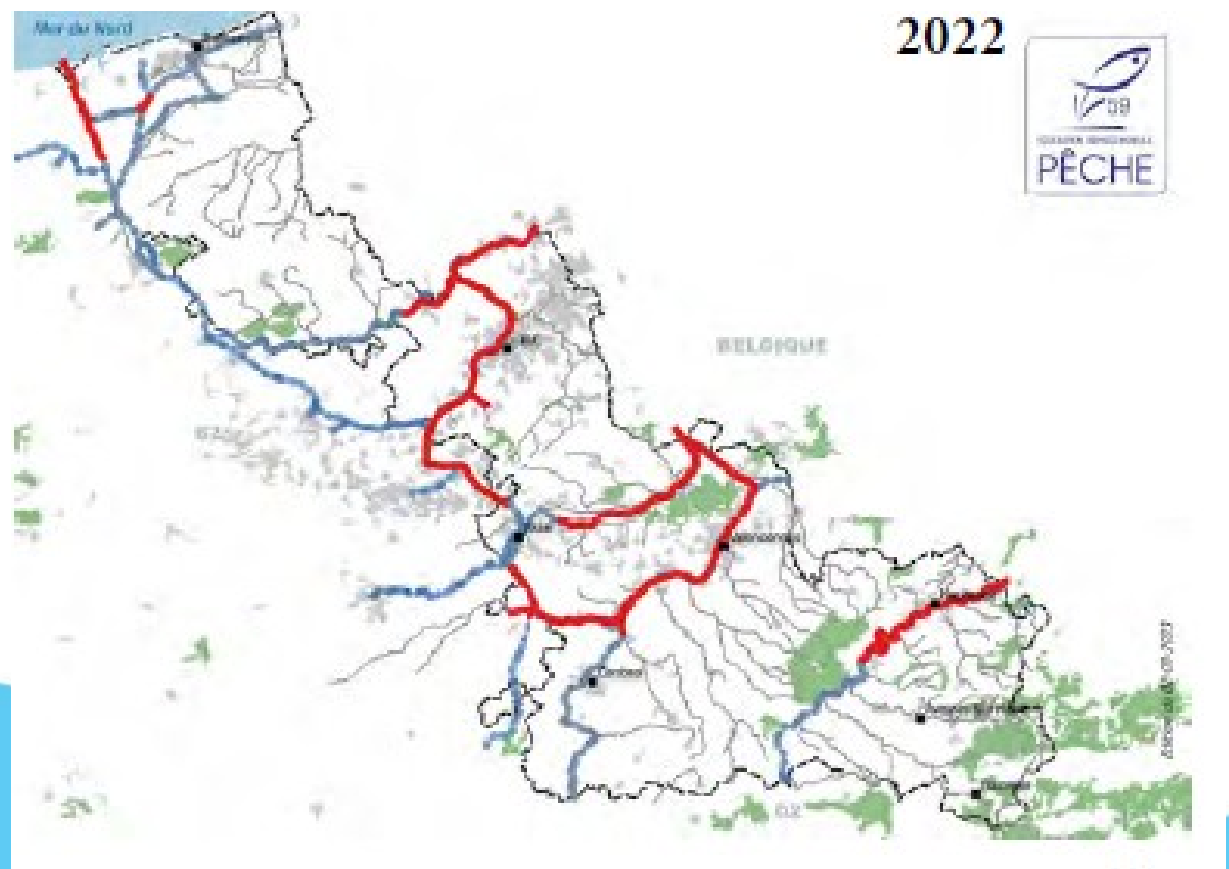
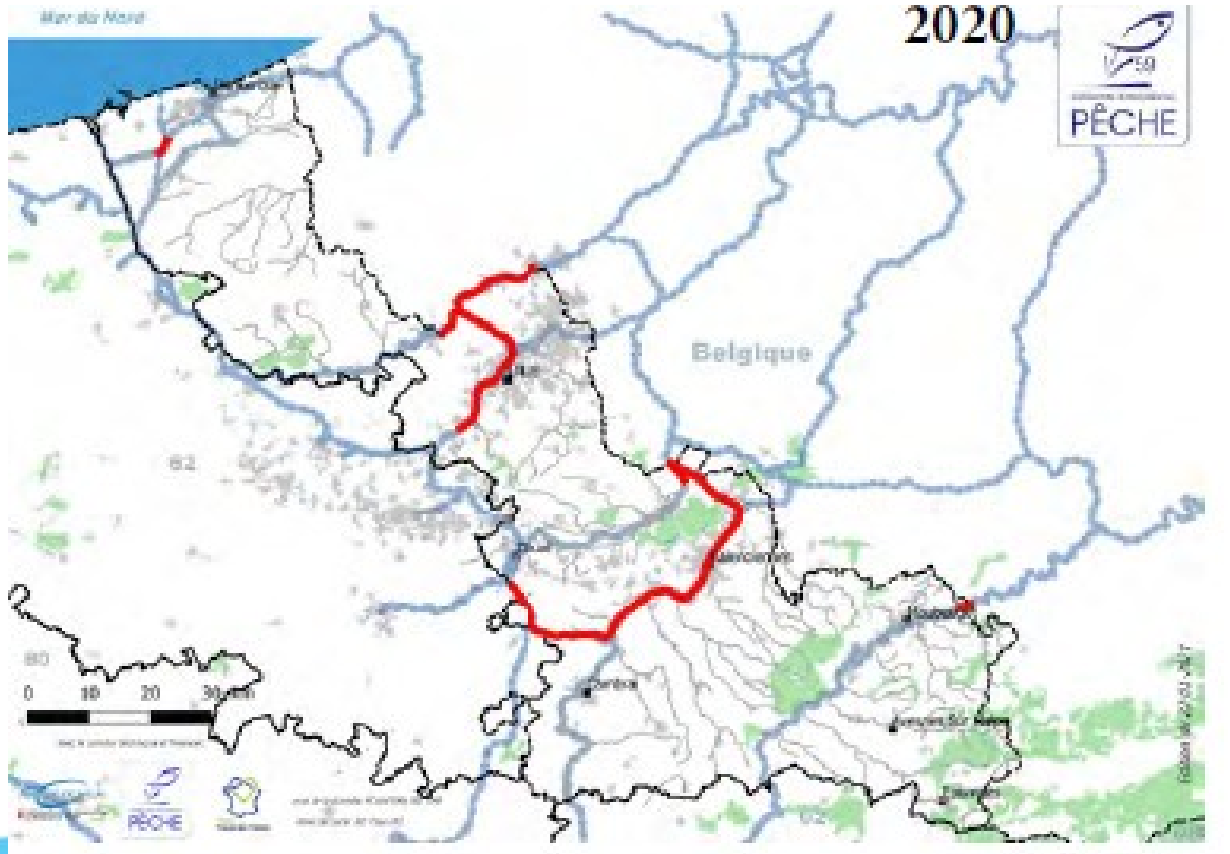
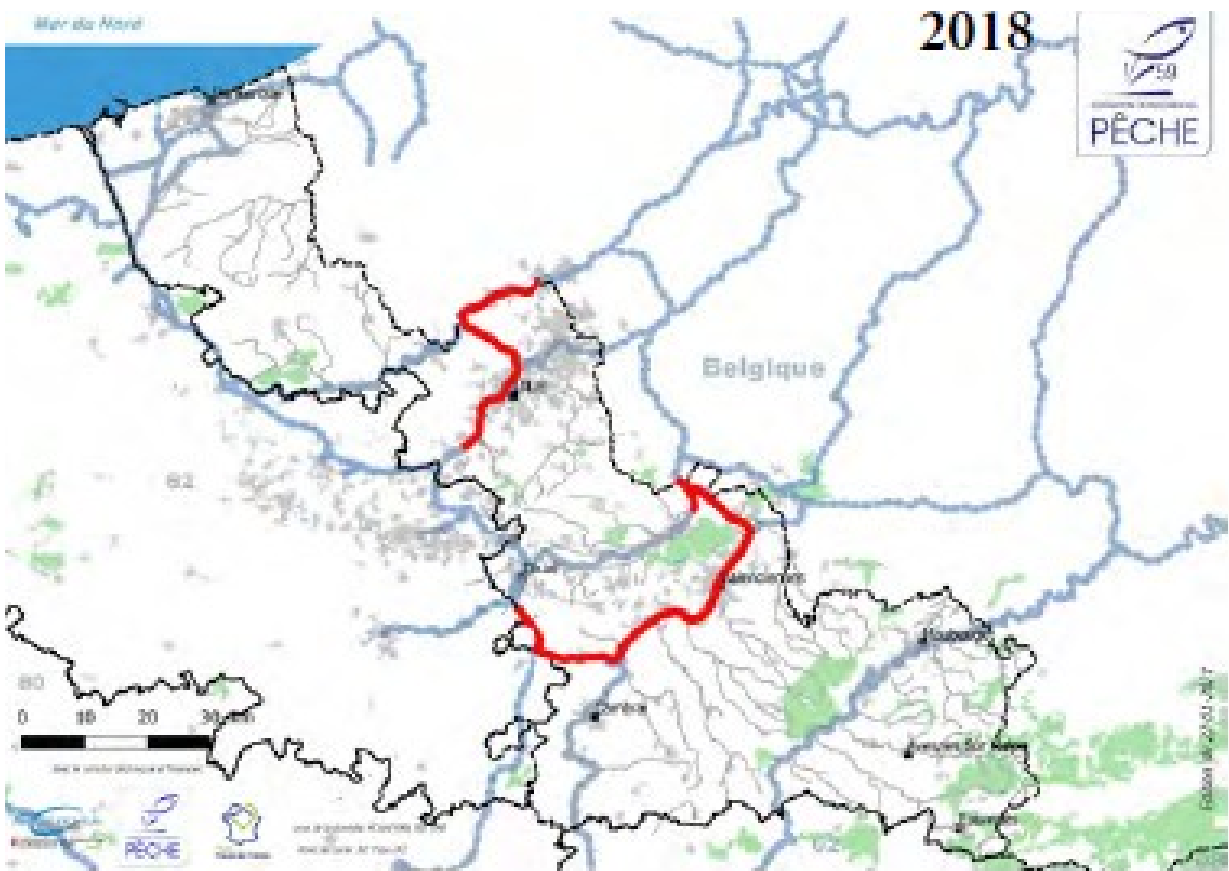
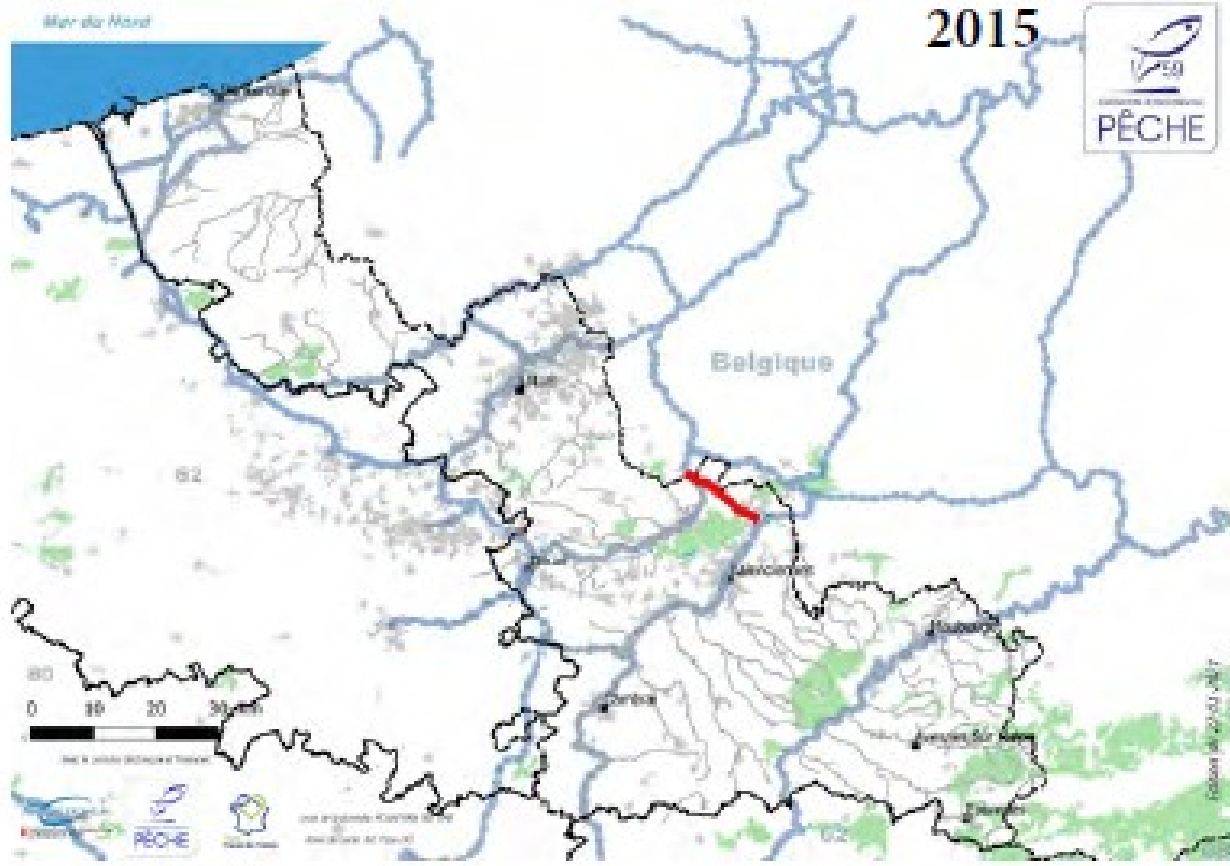
Atlas de répartition espèces piscicoles et astacicoles (59) Edition du 15-02-2023

Dynamique d'une EEE

Gobie à tâche noire

Evolution de sa répartition

depuis 2015



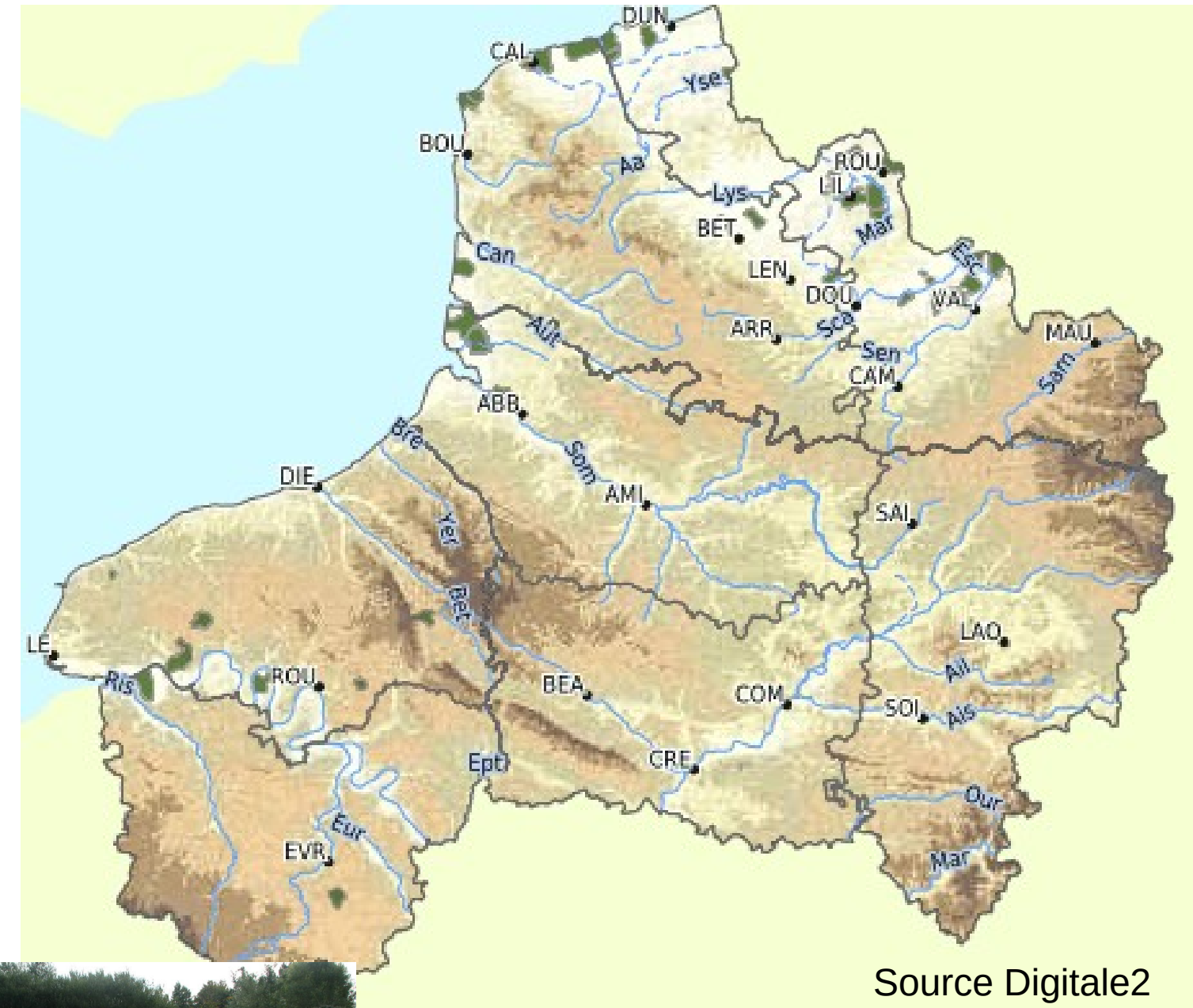
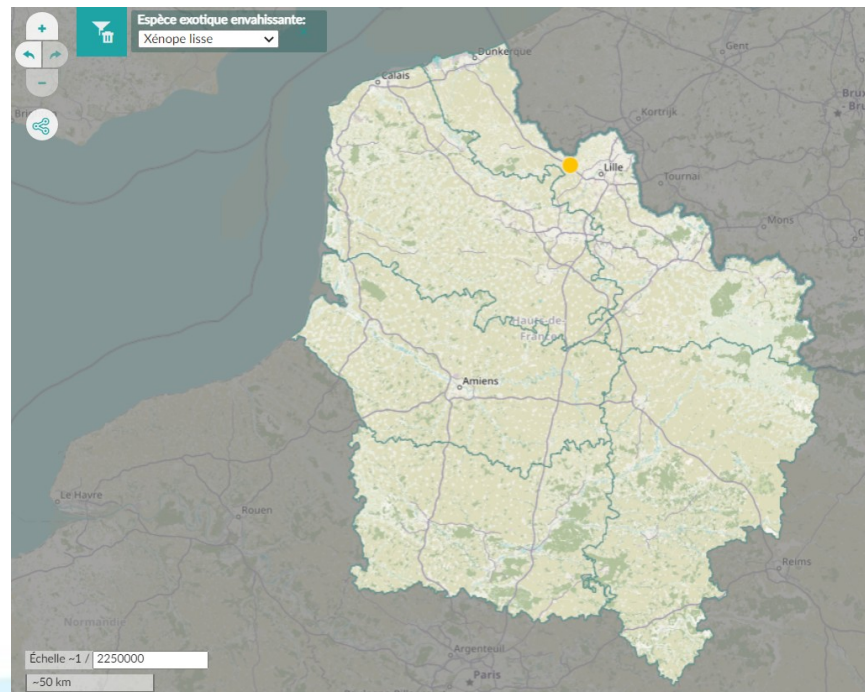
Des espèces à surveiller

Xénope lisse, 1 seule station connue (Chapelle d'Armentières). Mise en place d'un GT



Financement plan de relance :

- * Mesure de surveillance ADNe mare
- * Confinement de la mare
- * Piégeage par nasse
- * 2023 : Surveillance proximité frontalière ADNe



Crassule de Helms

La biodiversité de l'Escaut - 23 mai 2023





**MERCI DE VOTRE
ATTENTION**

